



Alte Mälzerei Lichtenrade



# Planung Innenausbau:

ff-Architekten  
Feldhusen Fleckenstein PartG mbB  
Reichenberger Str. 113a  
10999 Berlin

# 1 Stadtteilbibliothek in der ‚Alten Mälzerei‘



Stadtebibliothek Lichtenrade | Bestand



Stadtteilbibliothek Lichtenrade

## 1 Bibliotheken – neue Aufgaben:

- > Bildung und Weiterbildung
- > Kultur
- > Soziale Integration
- > Freizeit
- > Schaffung von Aufenthaltsqualitäten
- > Coworking
- > (...)



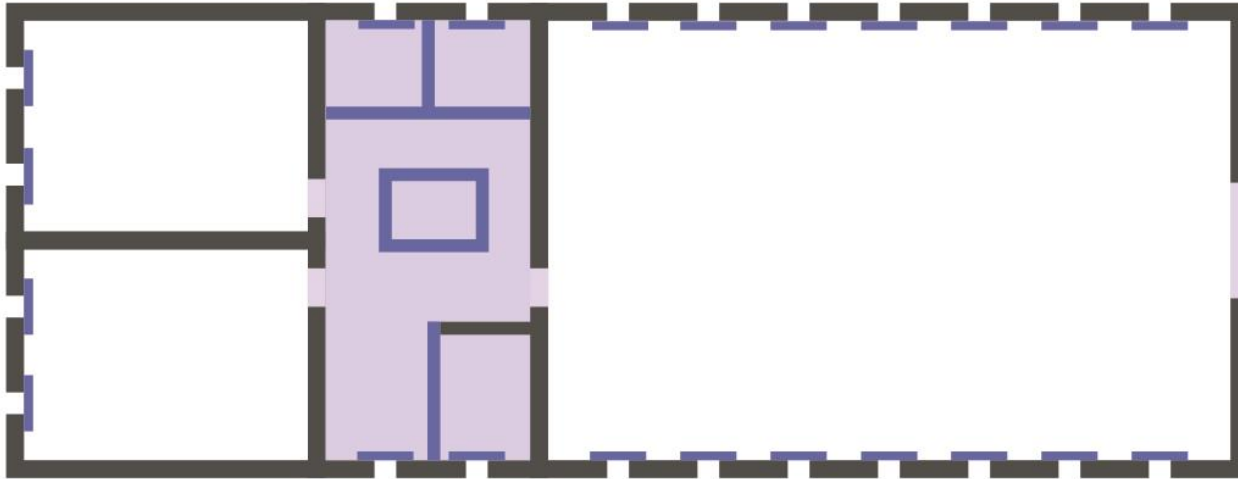
EG / Zone 3



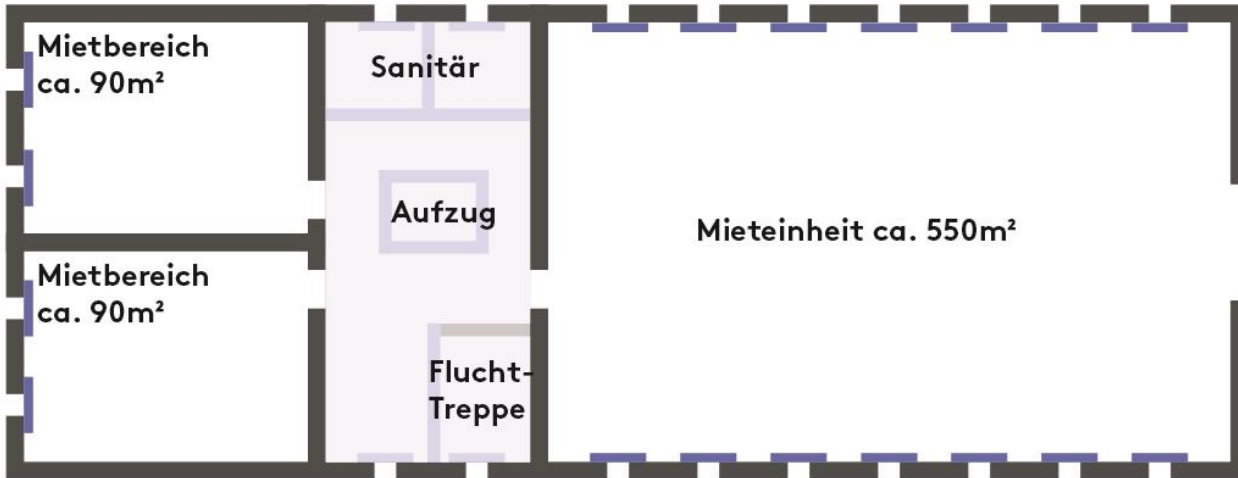
1.OG / Zone 3

Alte Mälzerei Lichtenrade

Mietbereich Foyer Hauptmietbereich



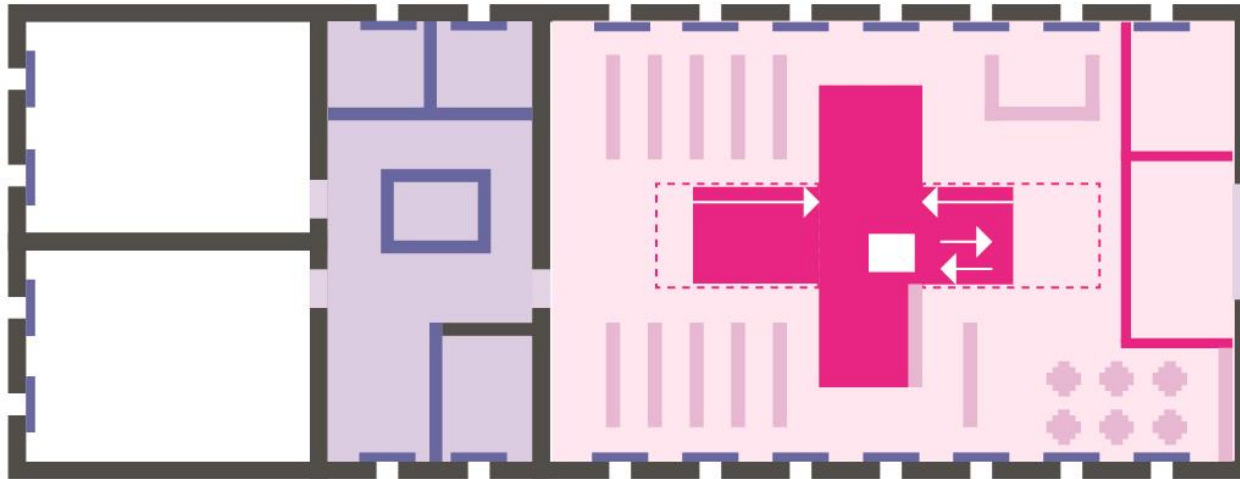
Mietbereich Foyer Hauptmietbereich



Zonierung Grundriss

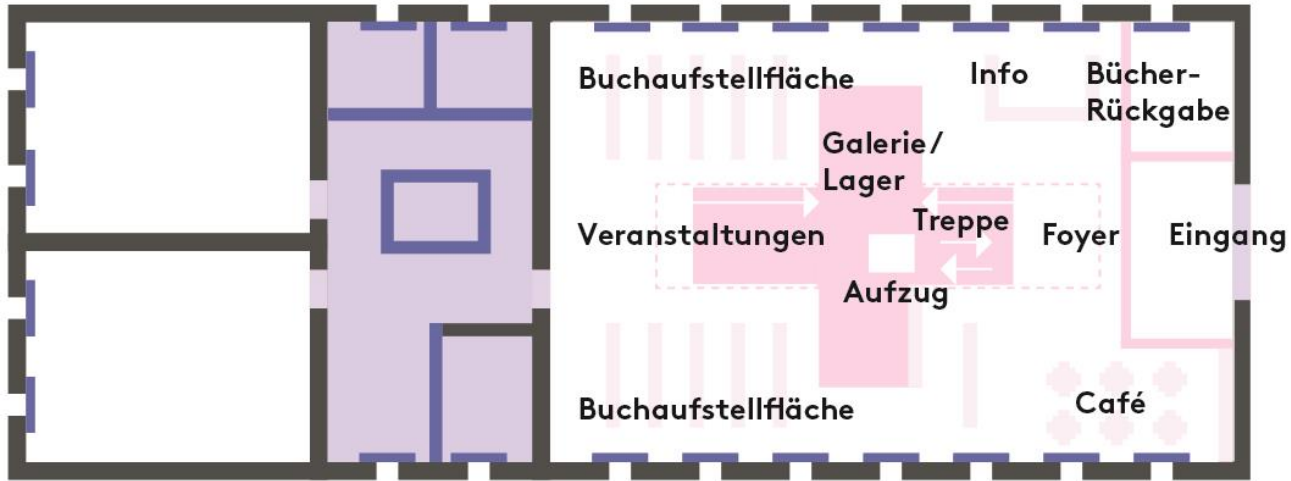


# Bibliothek



Café

# Bibliothek

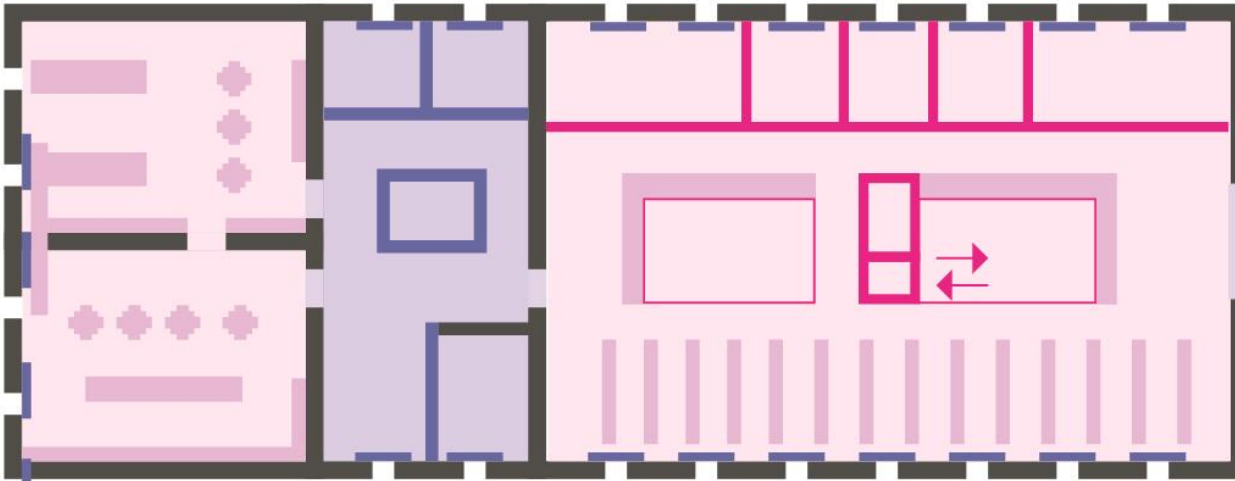


Café

Zonierung Bibliothek EG

# VHS Lehrküche

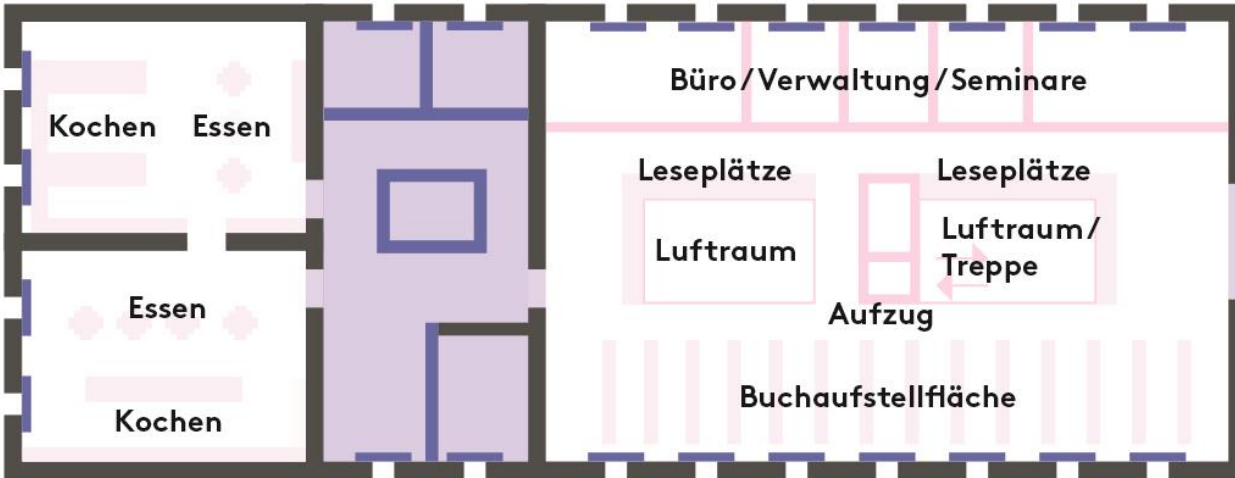
# Bibliothek



Suppenküche

# VHS Lehrküche

# Bibliothek



Suppenküche



Konzeptmodell Bibliothek

The image shows a detailed architectural model of a library interior. The space is characterized by a multi-level design with a prominent wooden ceiling featuring horizontal slats and dark structural beams. On the left, a mezzanine level is enclosed with a perforated metal railing, labeled 'Galerie'. In the center, a wide, light-colored concrete staircase with green-tinted steps is labeled 'Sitztreppe'. To the right, a seating area is labeled 'Café', featuring white tables and chairs with green accents, surrounded by a glass partition with vertical slats. The overall aesthetic is modern and functional, with a focus on open-plan spaces and natural light.

Galerie

Sitztreppe

Café

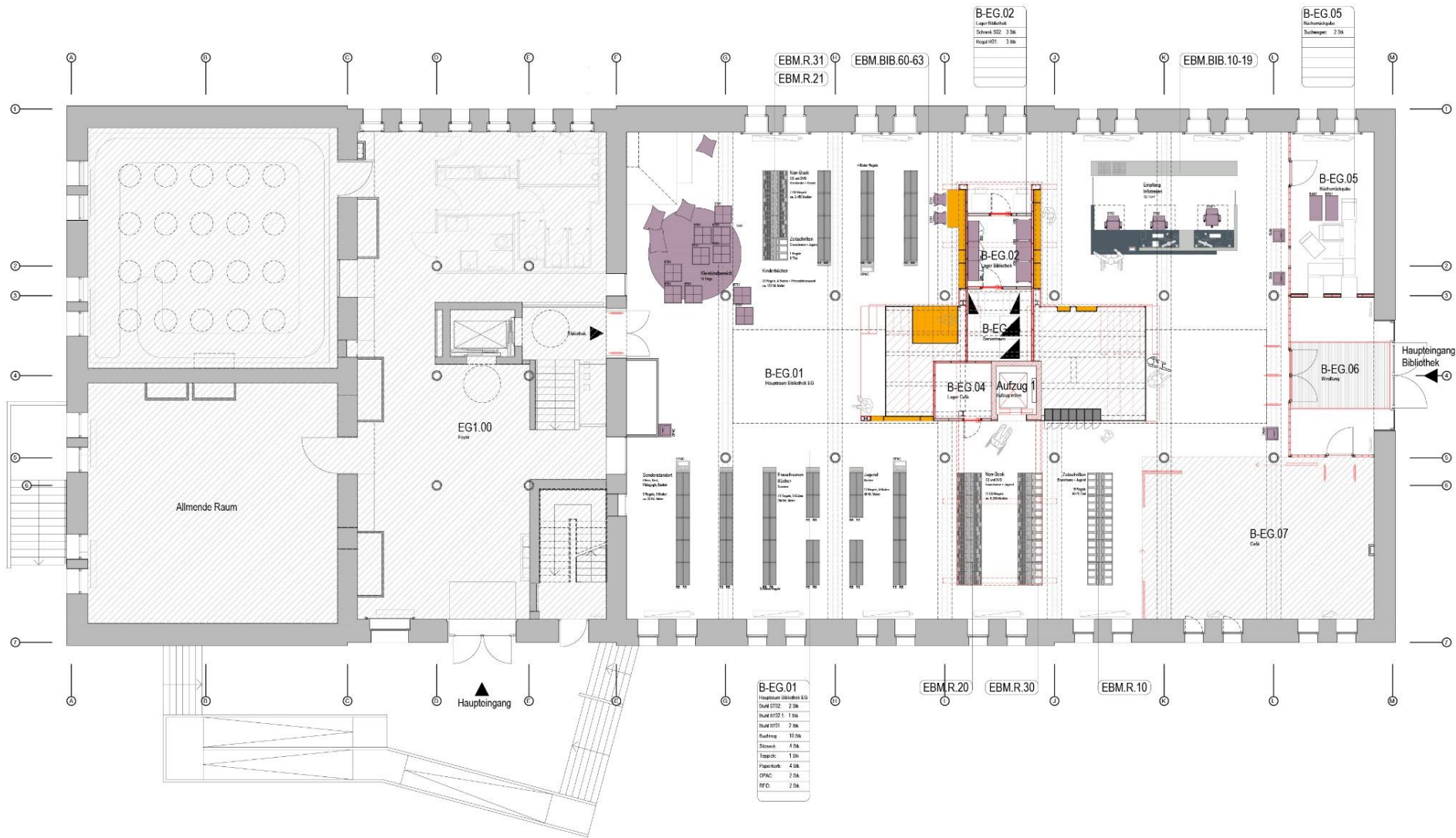
Konzeptmodell Bibliothek

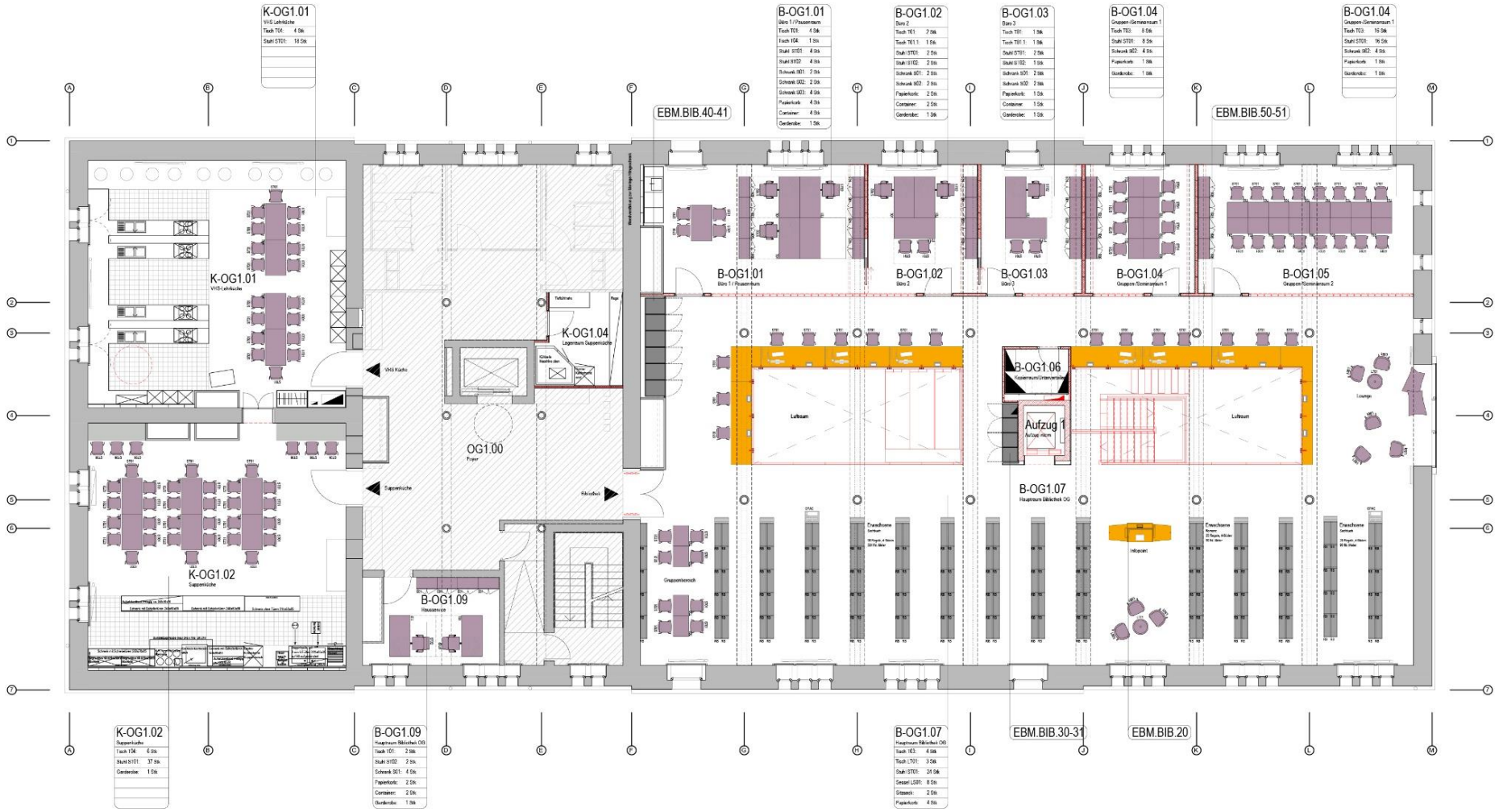


Konzeptmodell Bibliothek

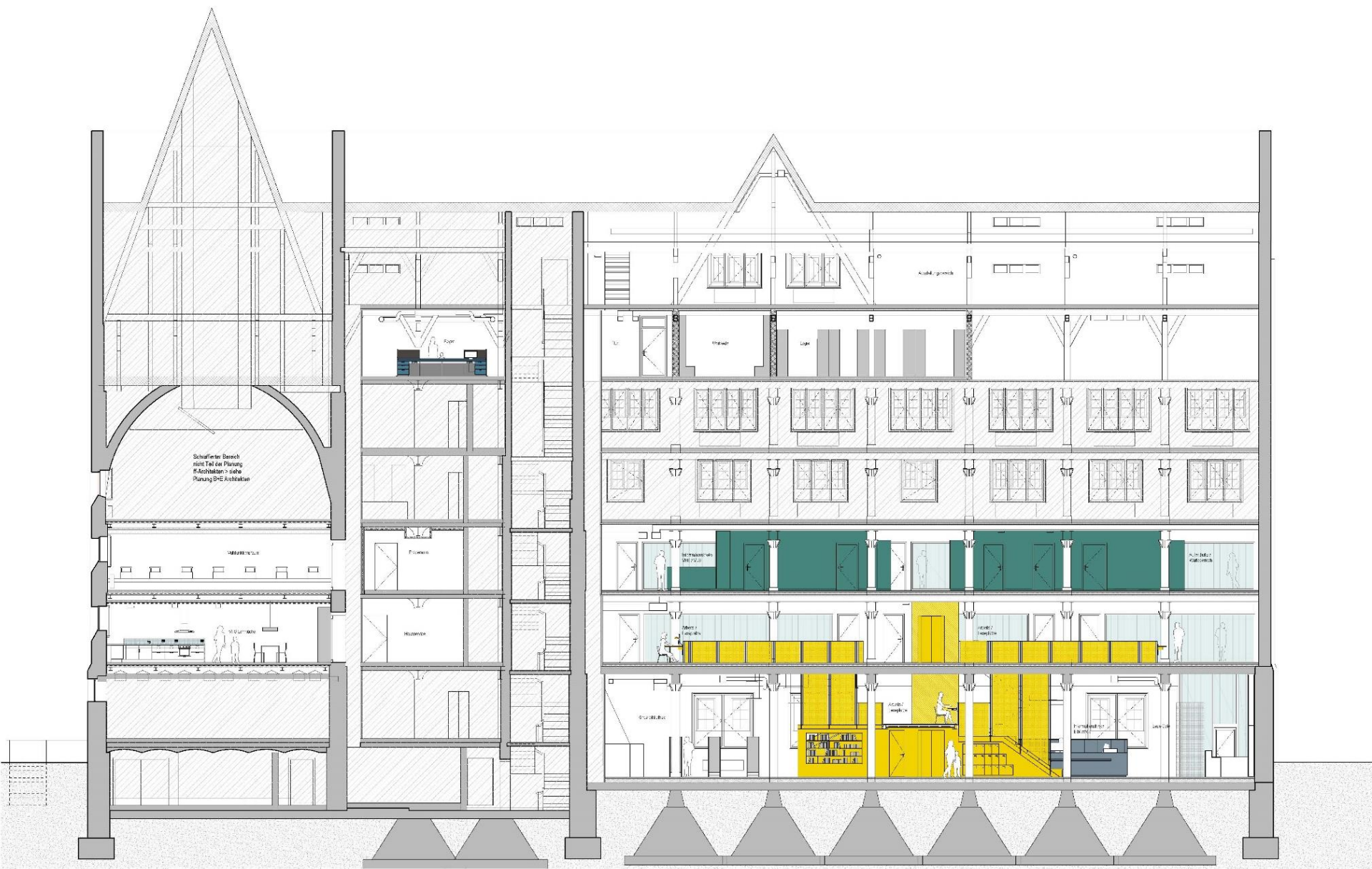


Konzeptmodell Bibliothek





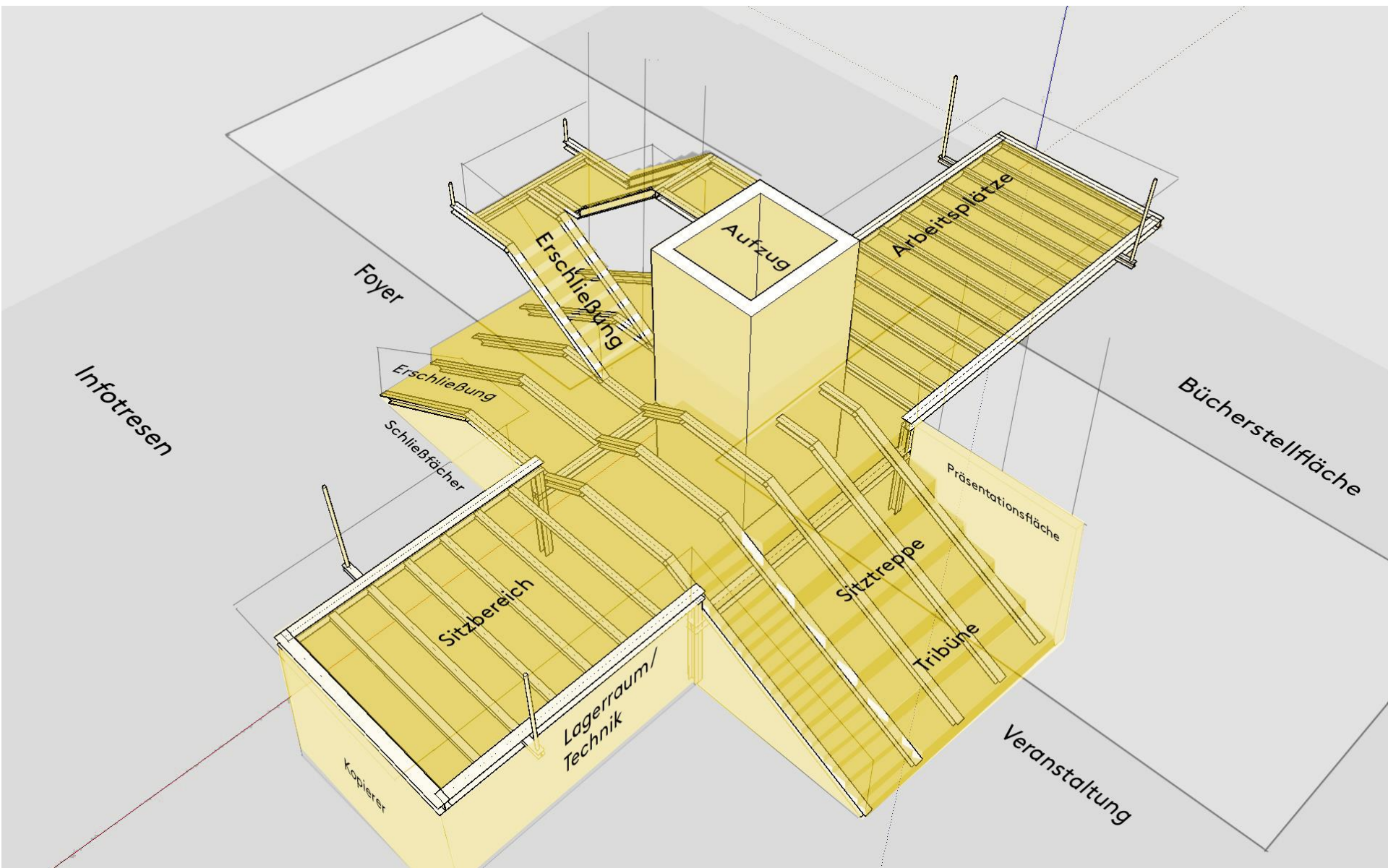




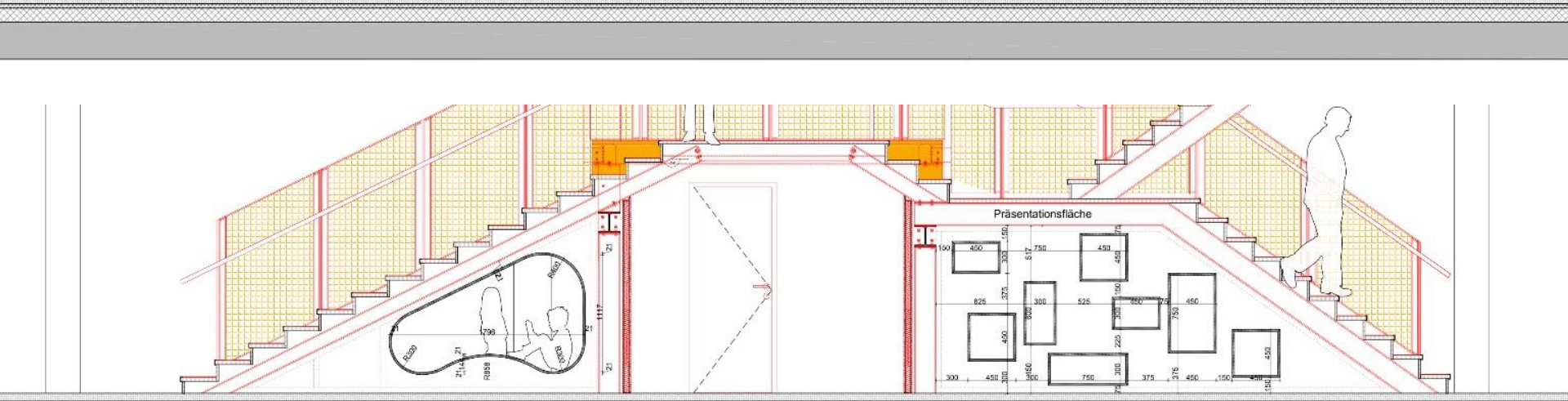
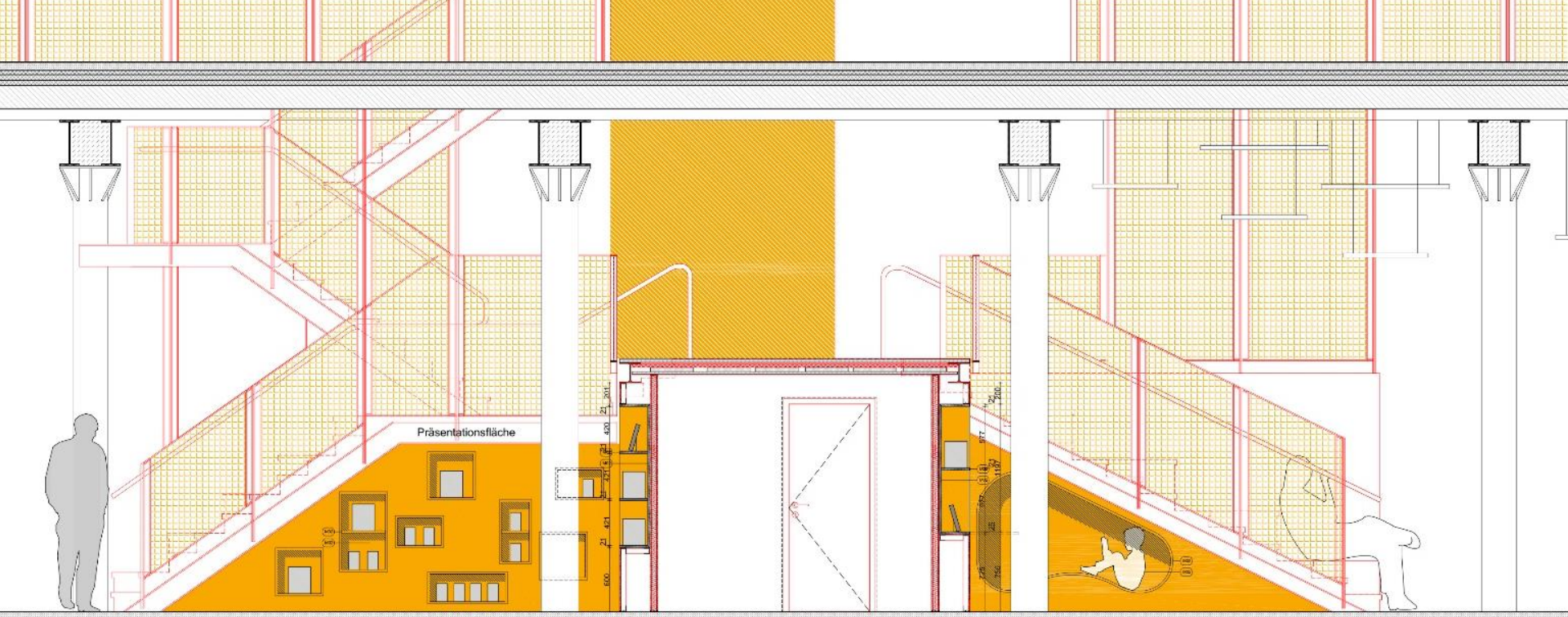
Längsschnitt

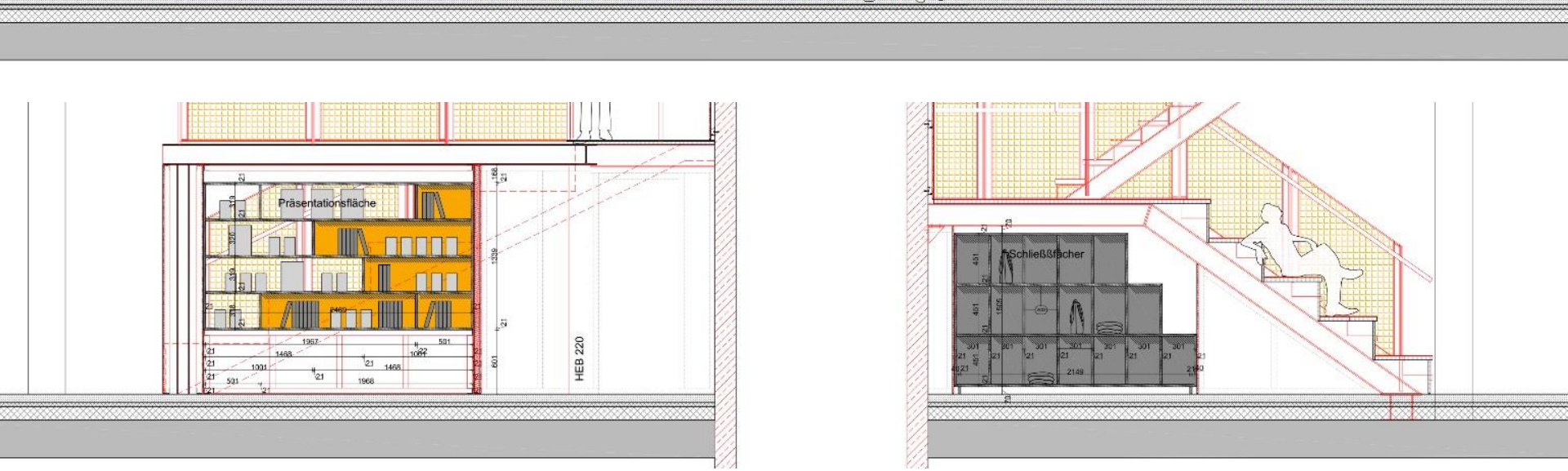


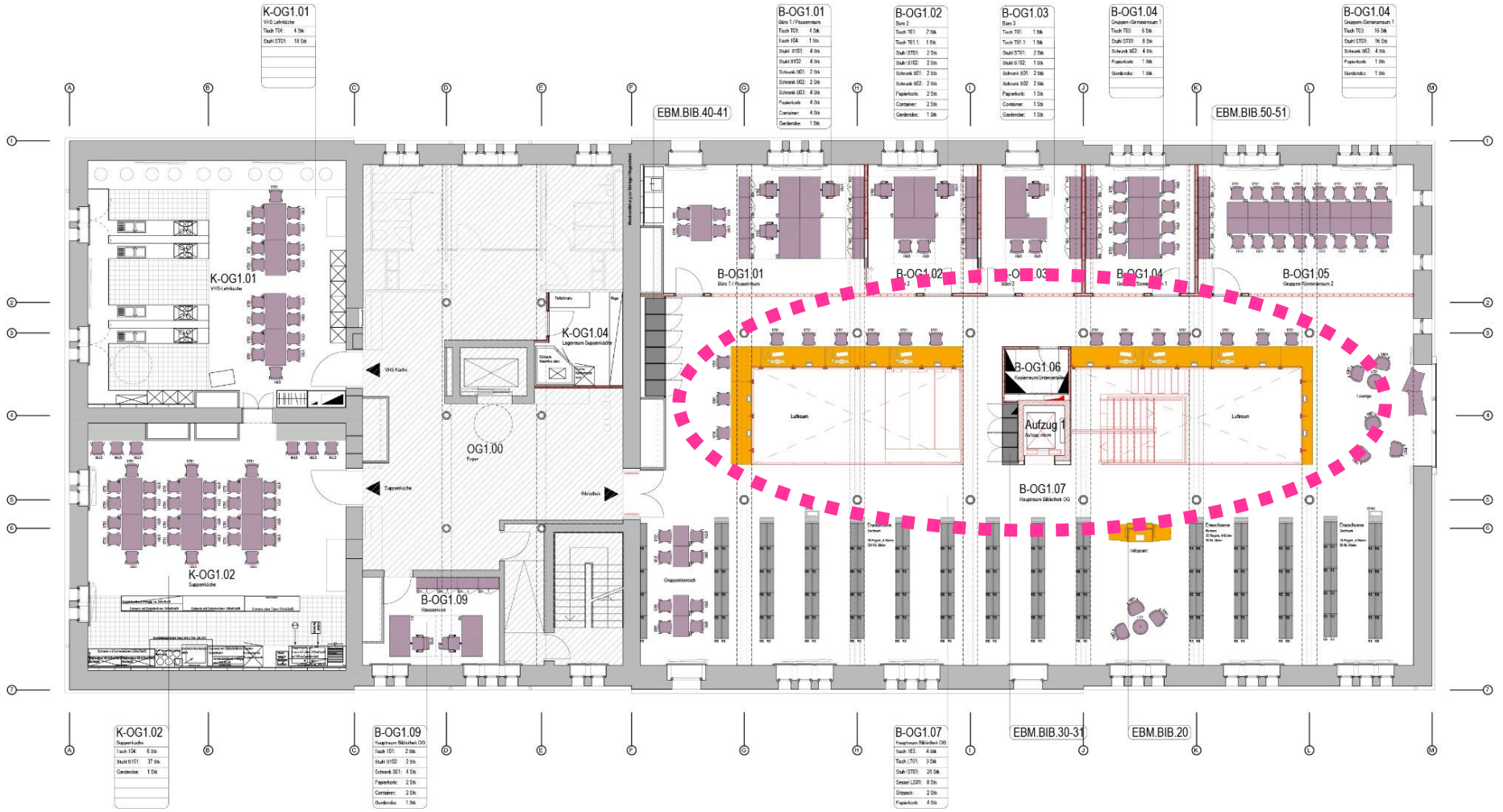
Visualisierung: Eingangsbereich Bibliothek



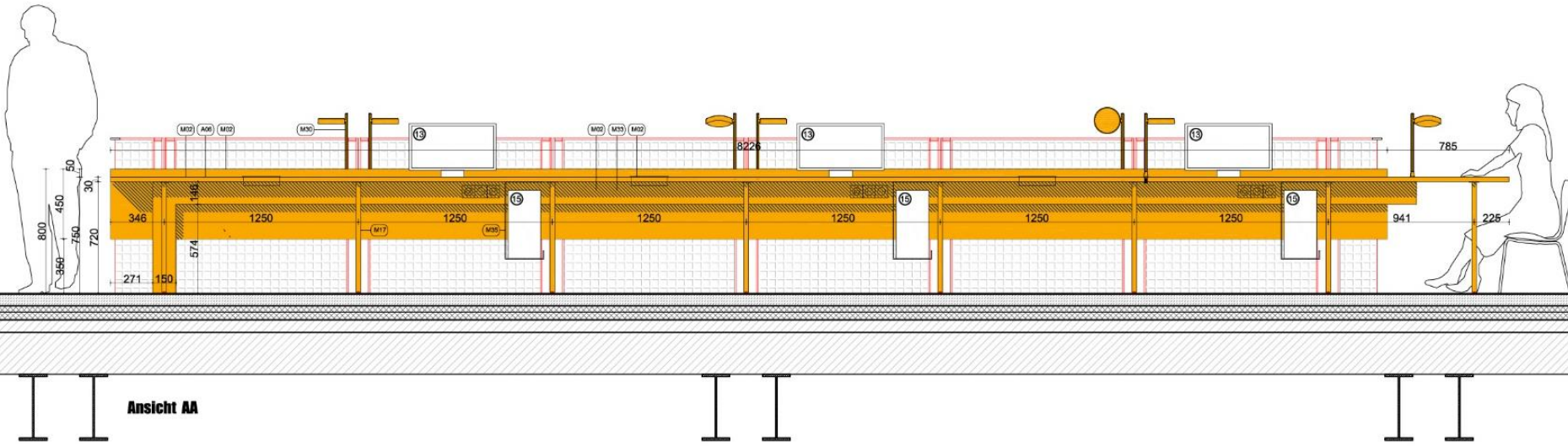
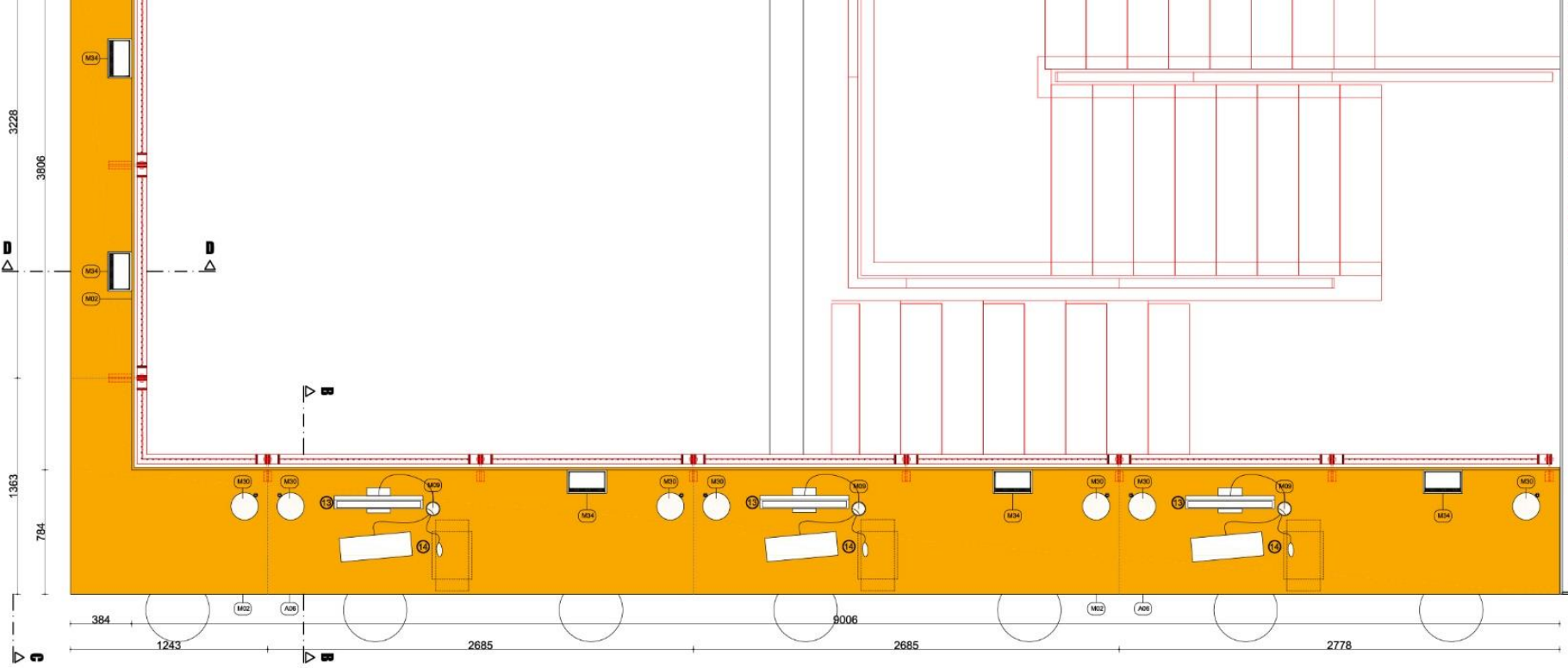
Konstruktionszeichnung: Einbaumöbel







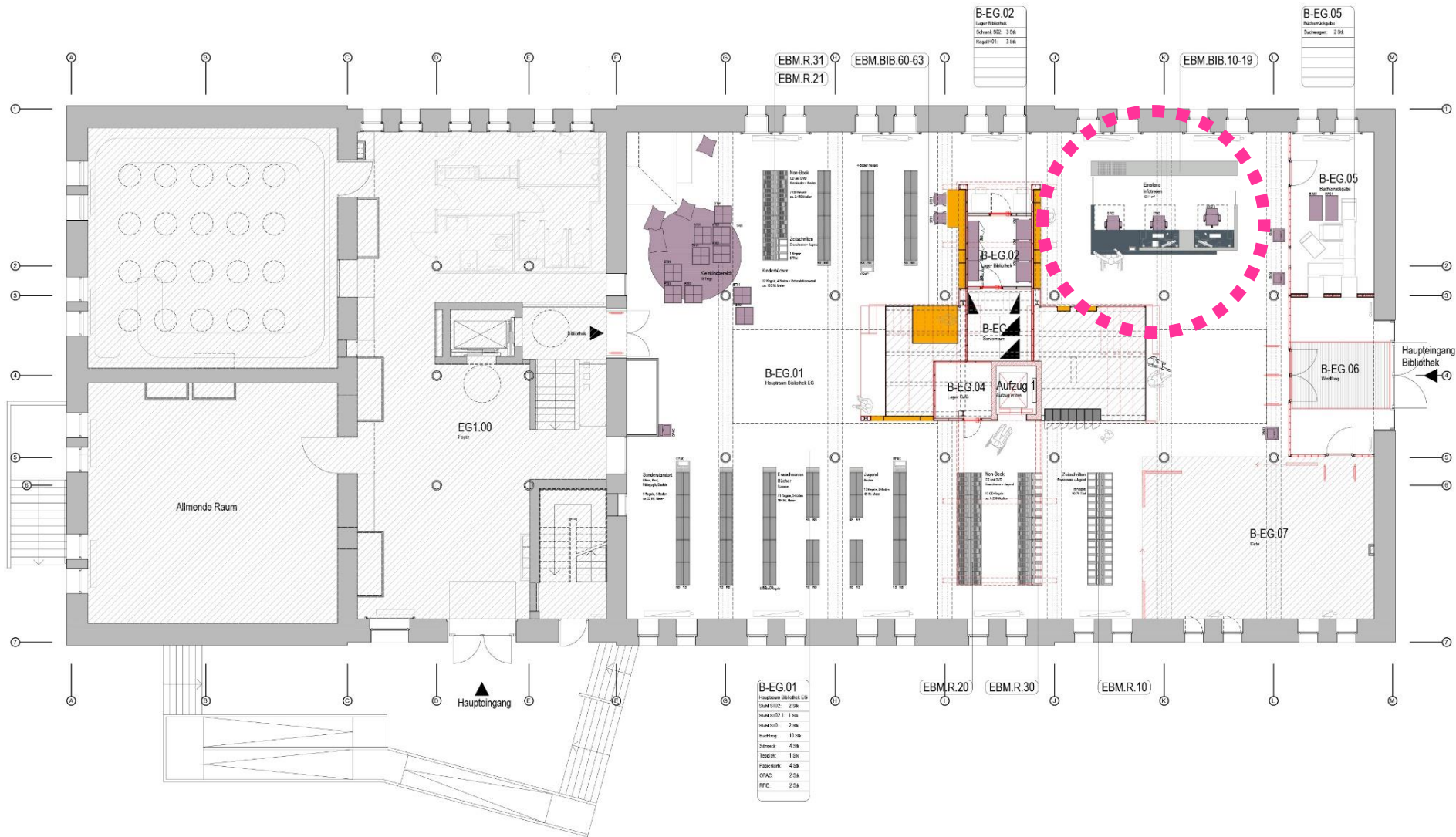
# Bibliothek/ Lesetische Galerie

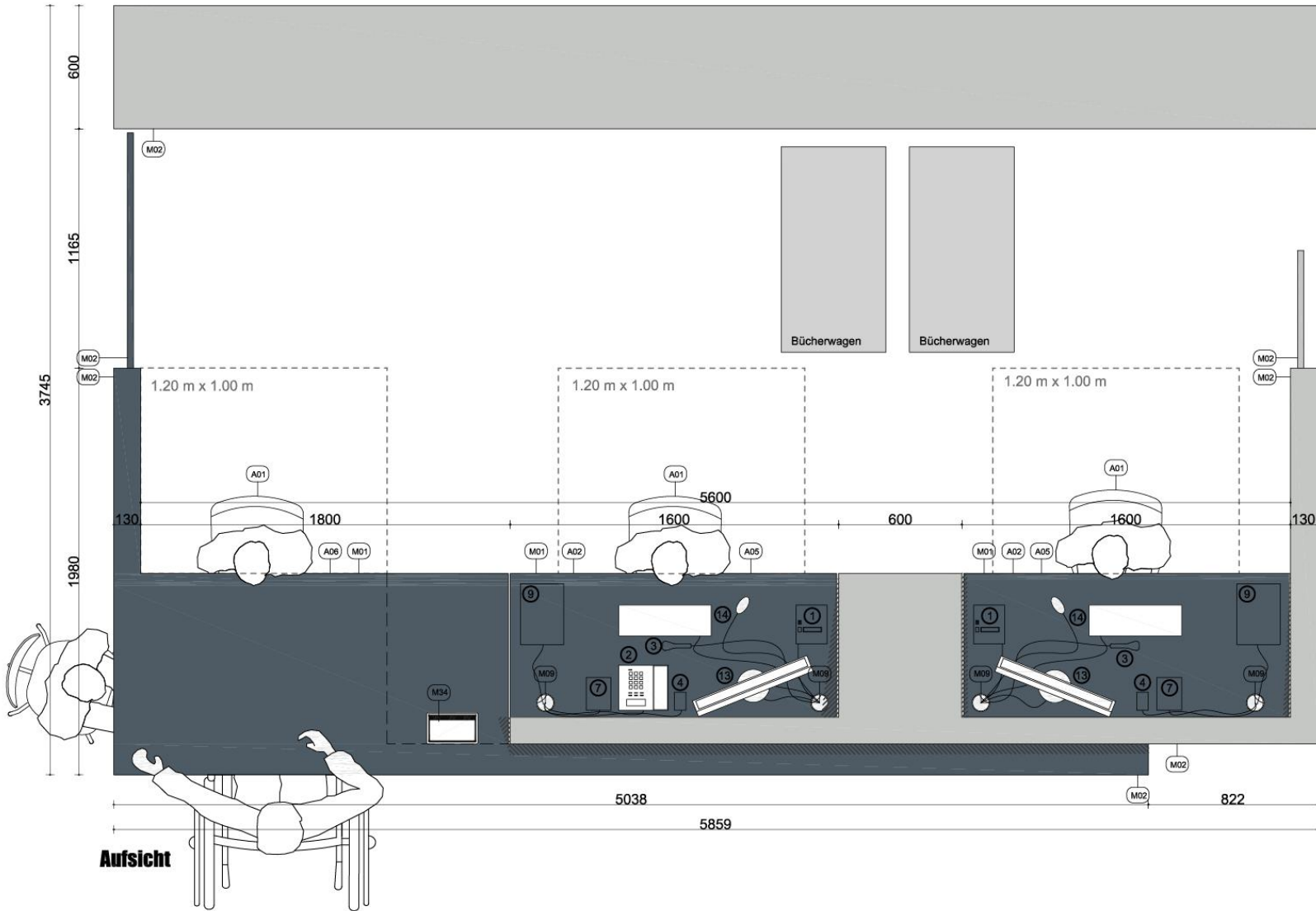


Lesetische Galerie

# 1 Bibliothek Ausstattung und Möblierung









# VHS | MuS

2

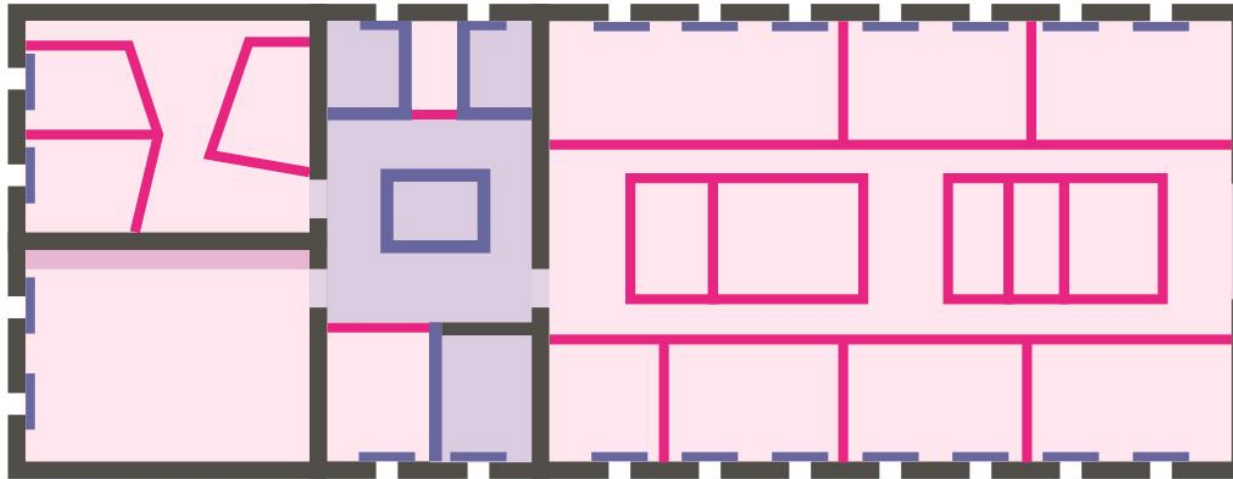
Planstand VHS/MuS



Alte Mälzerei Berlin - Lichtenrade

Proberäume

VHS und MuS

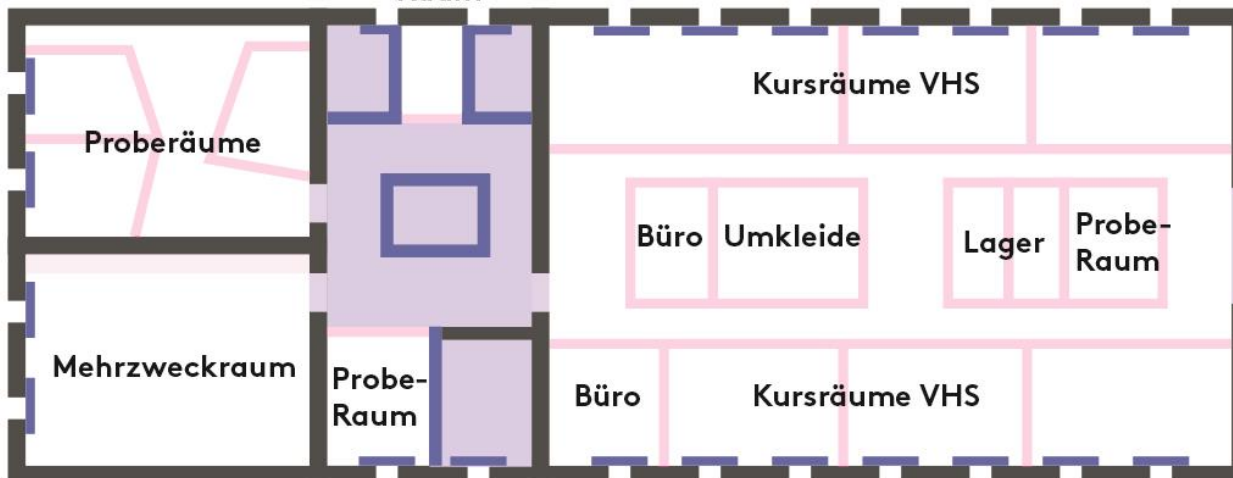


Multifunktionsraum

Proberäume

Probe-  
Raum

VHS und MuS



Multifunktionsraum

Zonierung VHS/MuS





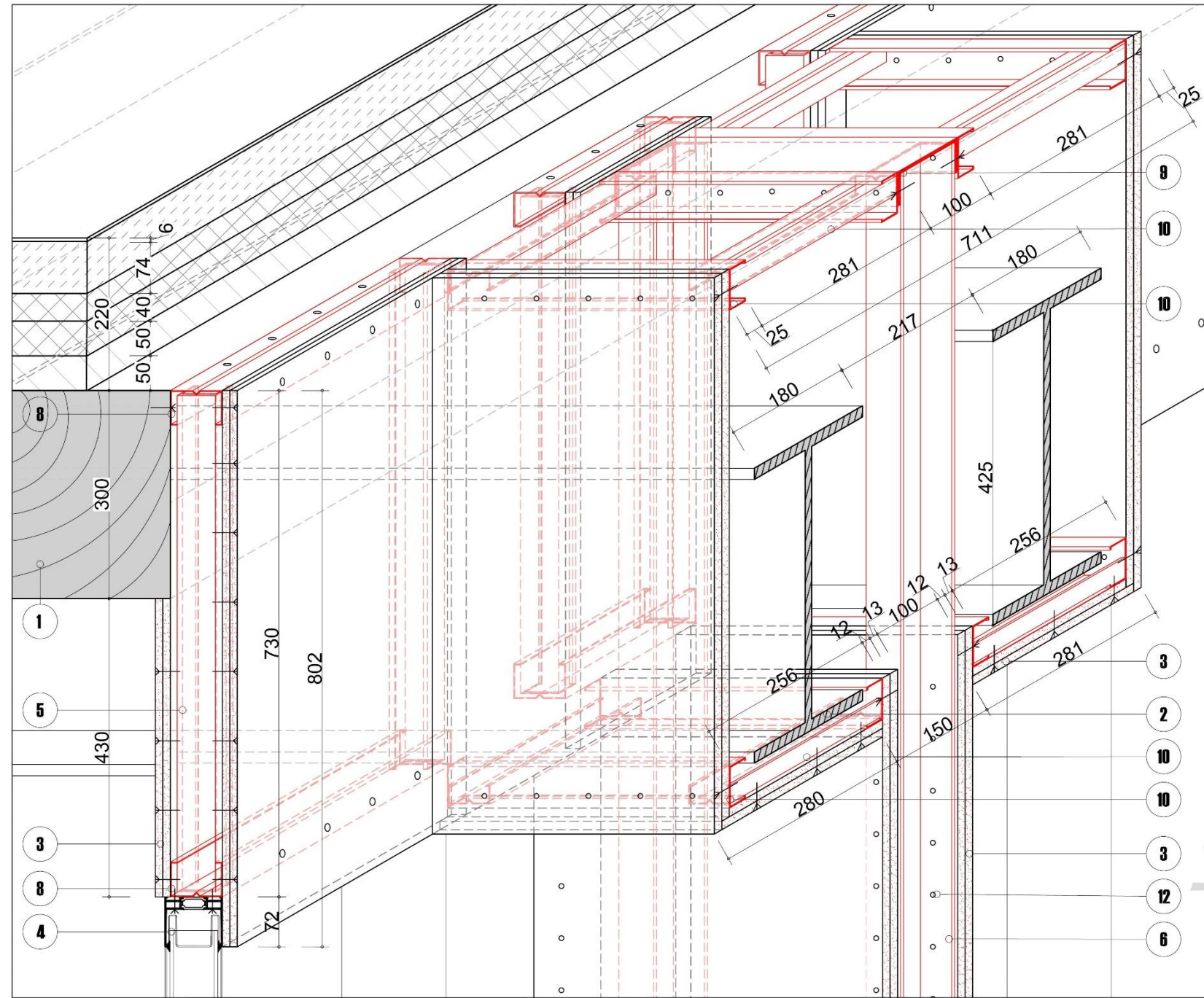
Referenz: BIB-Kottbusser Tor





Perspektive VHS und Musikschule- Blick in den zentralen Flurber

Alte Mälzerei Berlin – Lichtenrade | Einbau VHS und MuS



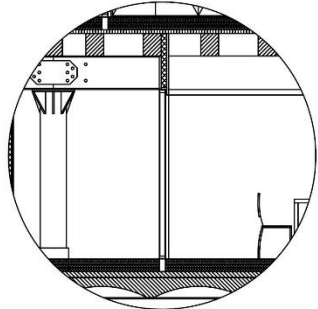
**Alte Mälzerei Lichtenrade**  
 Einpassplanur, Bibliothek v.H.S., Auf, Experimentarium  
 Bauherr - BA Tempelhof-Schöneberg / st. St. dt. Entw. / d. Rauen  
 Rathaus Schöneberg, John-F. Kennedy-Platz, 1027 Berlin  
 Planer - ff-Architekten, Feldhusen Fleckenstein Archite., Pa. G m B  
 Reichenberger Str. 113A | 10999 Berlin | T.030 61280513 | malz@architektur-an.de

M 1:5  
 Ausführungsplanung  
 Trockenbau  
 27.11.2018

Detailnummer  
**MALZ.D.TRO.00**  
 Index

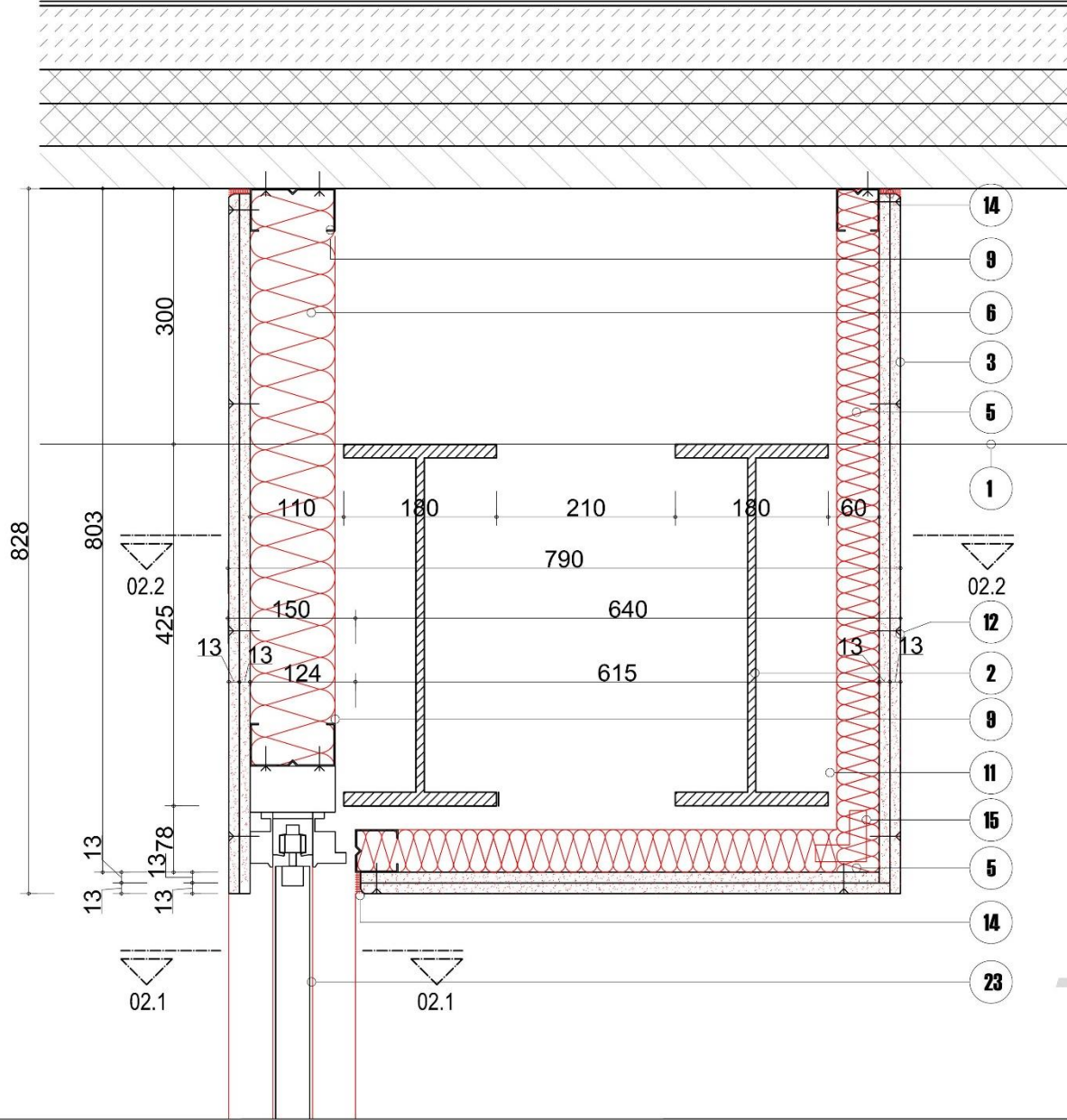
## Legende

- 1 Holzbalkendecke Bestand, BxH 240/300 mm
- 2 Stahlträger Bestand, Höhe 425 mm
- 3 GK-Beplankung, 12.5 mm, 2-lagig
- 4 Pilkington Profilitt™, Vertikale Verglasung, Serie 83 (SP), thermisch getrennte Rahmen
- 5 Metallständerwerk, CW Profil 50
- 6 Metallständerwerk, CW Profil 100
- 8 Metallständerwerk, UW Profil 75
- 9 Metallständerwerk, UW Profil 100
- 10 Metallständerwerk, CD Profil 60/27
- 11 Stützen-Clip (Flansch bis 16 mm)
- 12 Schnellbauschraube
- 13 Dichtungsbund
- 14 dauerelastische Fuge
- 15 Winkelverbinder 90°
- 16 Schattenfuge zur Aufnahme von Bautoleranzen, mit Kompriband schließen
- 17
- 18 Kabelkanal/Kabelführung Elektro
- 19 Wanddurchführung Elektro
- 20 Direktschwingabhänger
- 21 Unterkonstruktion Grundprofil, CD 60/27
- 22 Unterkonstruktion Tragprofil, CD 60/27
- 23 Knauf Pocket Kit Silent, Holztürblatt
- 24 Knauf Pocket Kit Silent, Taschenprofil
- 25 Knauf Pocket Kit Silent, Laufschiene
- 26 Knauf Pocket Kit Silent, Montagewinkel
- 27 Türblatt, Holzwerkstoff, d= 83 mm  
farbig Beschichtet nach Angabe Architekt
- 28 Blockzarge, Holzwerkstoff  
farbig Beschichtet nach Angabe Architekt
- 29 Holzständerwand, beidseitig beplankt, Holzwerkstoffplatten  
farbig Beschichtet nach Angabe Architekt



### Regeldetail - Vertikalschnitt

Trockenbauanschluss  
Abkofferrung bestehender Stahlträger  
mit integrierter Schiebetür



Index

Detailnummer

M 1:5

Alte Mälzei Reichenrade

Einpassplan: Bibliothek vF5, MuF, Experimentarium

Bauherr - BA Tempelhof-Schöneberg / Institut für Entwicklung und Rauen

Rathaus Schöneberg, John-F.-Kennedy-Allee 182, Berlin

Planer - if-Architekten, Feldhusen Fleckenstein Architekturbüro Partner G m B

Reichenberger Str. 113A | 10999 Berlin | T. 030 61280513 | mail@if-architekten.de

Ausführungsplanung

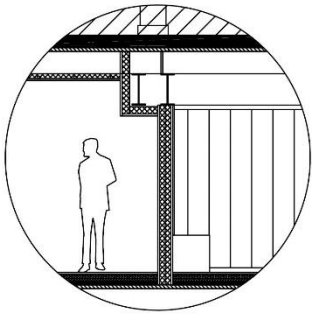
Trockenbau

07.12.2018

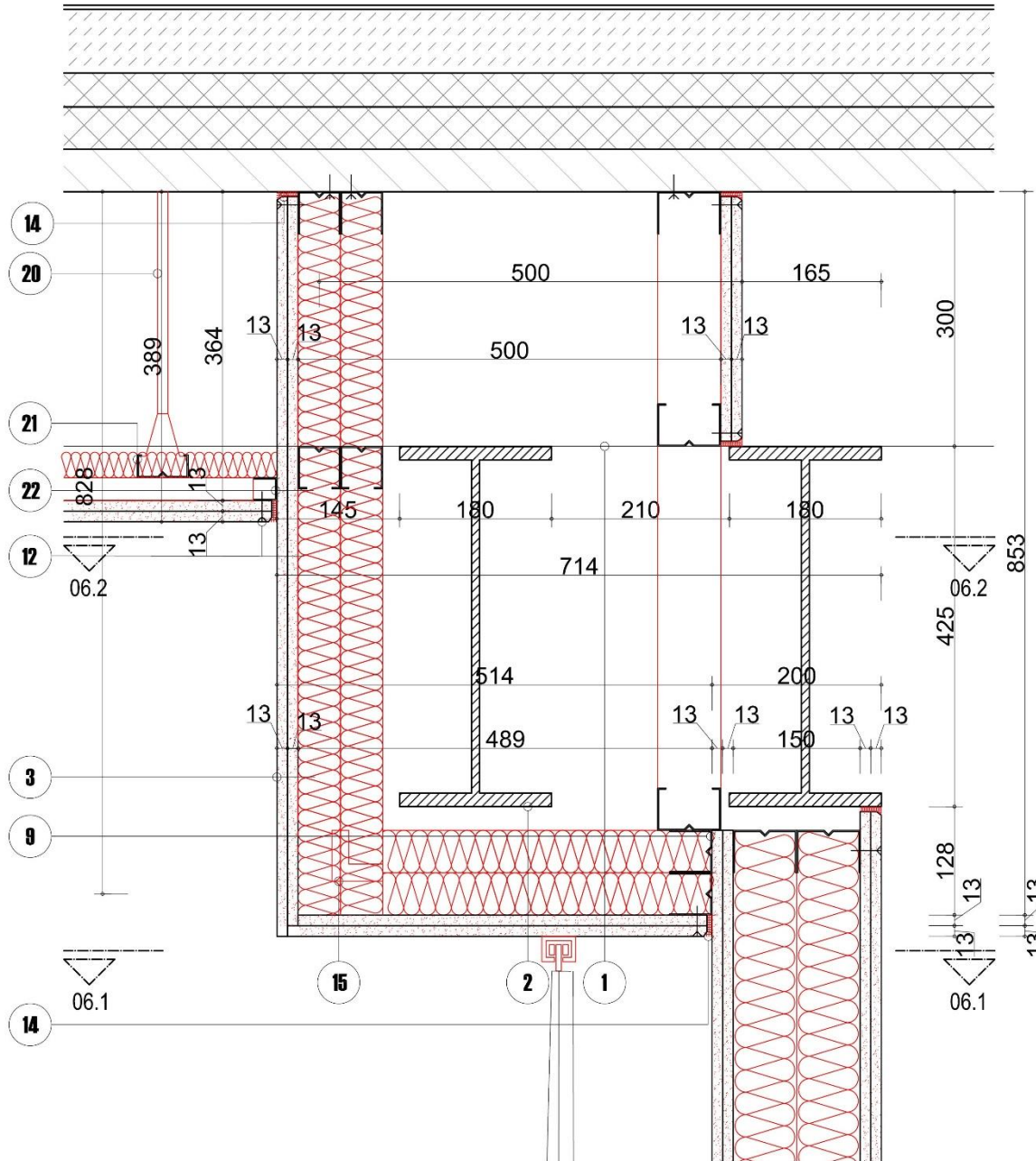
**MALZ.D.TRO.02.V**

## Legende

- 1 Holzbalkendecke Bestand, BxH 240/300 mm
- 2 Stahlträger Bestand, Höhe 425 mm
- 3 GK-Beplankung, 12,5 mm, 2-lagig
- 4 Pilkington Profilit™, Vertikale Verglasung, Serie 83 (SP), thermisch getrennte Rahmen
- 5 Metallständerwerk, CW Profil 50
- 6 Metallständerwerk, CW Profil 100
- 8 Metallständerwerk, UW Profil 75
- 9 Metallständerwerk, UW Profil 100
- 10 Metallständerwerk, CD Profil 60/27
- 11 Stützen-Clip (Flansch bis 16 mm)
- 12 Schnellbauschraube
- 13 Dichtungsband
- 14 dauerelastische Fuge
- 15 Winkelverbinder 90°
- 16 Schattenfuge zur Aufnahme von Bautoleranzen, mit Kompriband schließen
- 17 Kabelkanal/Kabelführung Elektro
- 18 Kabelkanal/Kabelführung Elektro
- 19 Wanddurchführung Elektro
- 20 Direktschwingabhänger
- 21 Unterkonstruktion Grundprofil, CD 60/27
- 22 Unterkonstruktion Tragprofil, CD 60/27
- 23 Knauf Pocket Kit Silent, Holztürblatt
- 24 Knauf Pocket Kit Silent, Taschenprofil
- 25 Knauf Pocket Kit Silent, Laufschiene
- 26 Knauf Pocket Kit Silent, Montagewinkel
- 27 Türblatt, Holzwerkstoff, d= 83 mm farblich Beschichtet nach Angabe Architekt
- 28 Blockzarge, Holzwerkstoff farblich Beschichtet nach Angabe Architekt
- 29 Holzständerwand, beidseitig beplankt, Holzwerkstoffplatten farblich Beschichtet nach Angabe Architekt



**Regeldetail - Vertikalschnitt**  
Trockenbauanschluss  
Abkofferung bestehender Stahlträger



Index

Detailnummer

**MALZ.D.TRO.07**

M 1:5

Ausführungsplanung  
Trockenbau  
07.12.2018

**Alte Mälzei Lichtenrade**

Einpassplanur : Bib othv k vHS, MuS, Experimentarium

Bauherr - BA Tempelhof-Schöneberg / st. S' dt ntwi-ldung . d Bauen

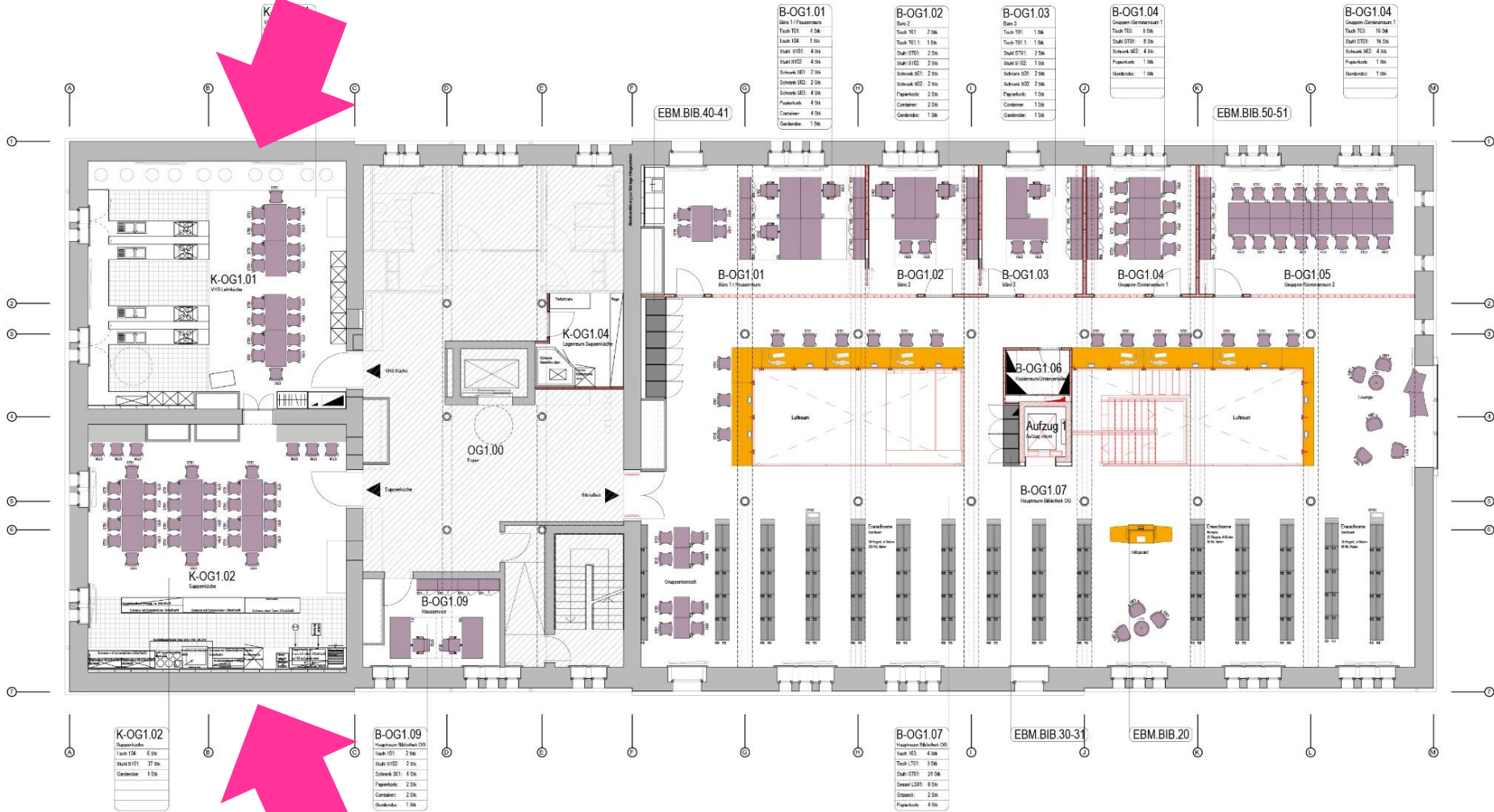
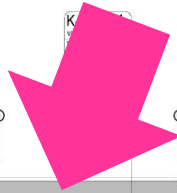
Rathaus Schöneberg, John-F.-Kennedy-Platz, 10247 Berlin

Planer - ff-Architekten, Feldhusen Fleckenstein Architekt. Pa G m B

Reichenberger Str. 113A | 10999 Berlin | T. 030 61280513 | malz.d.tro@an.itev-an.de

## 2 VHS Lehrküche / Suppenküche

# Lehrküche VHS



Suppenküche

Suppenküche/Lehrküche/ 1.OG

Mauerwerk: weiss geschlämmt



EXPE

3

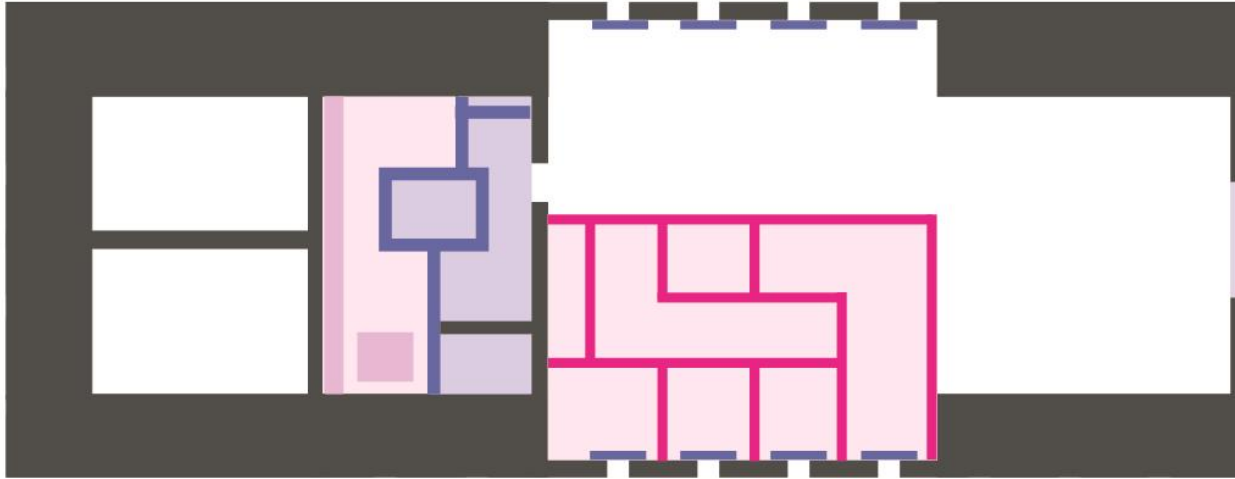
Planstand Kinder- und Jugendmuseum  
**Experimentarium**





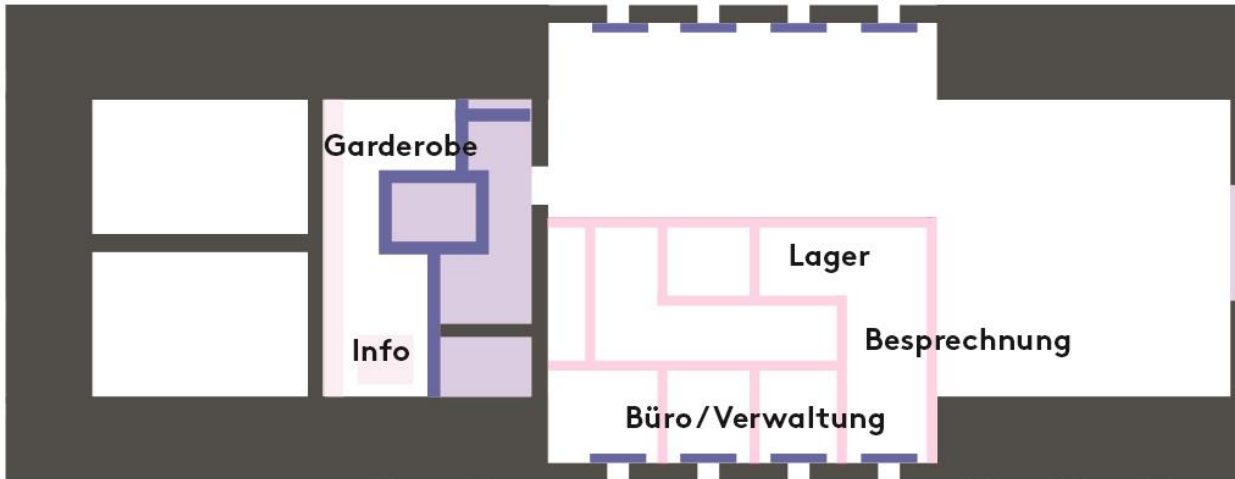
Alte Mälzerei | 5.OG

# Experimentarium Foyer



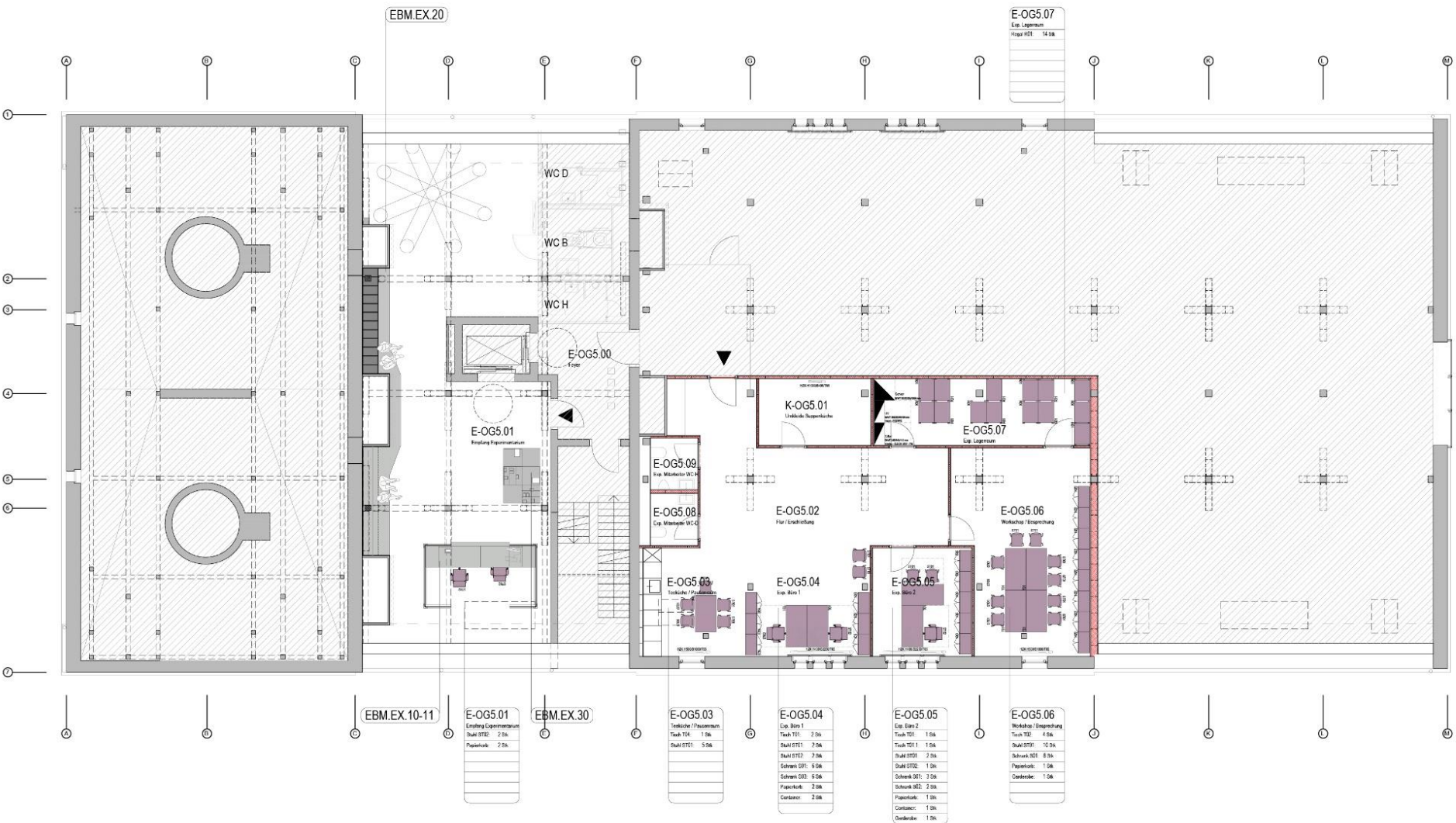
# Experimentarium Verwaltung

# Experimentarium Foyer

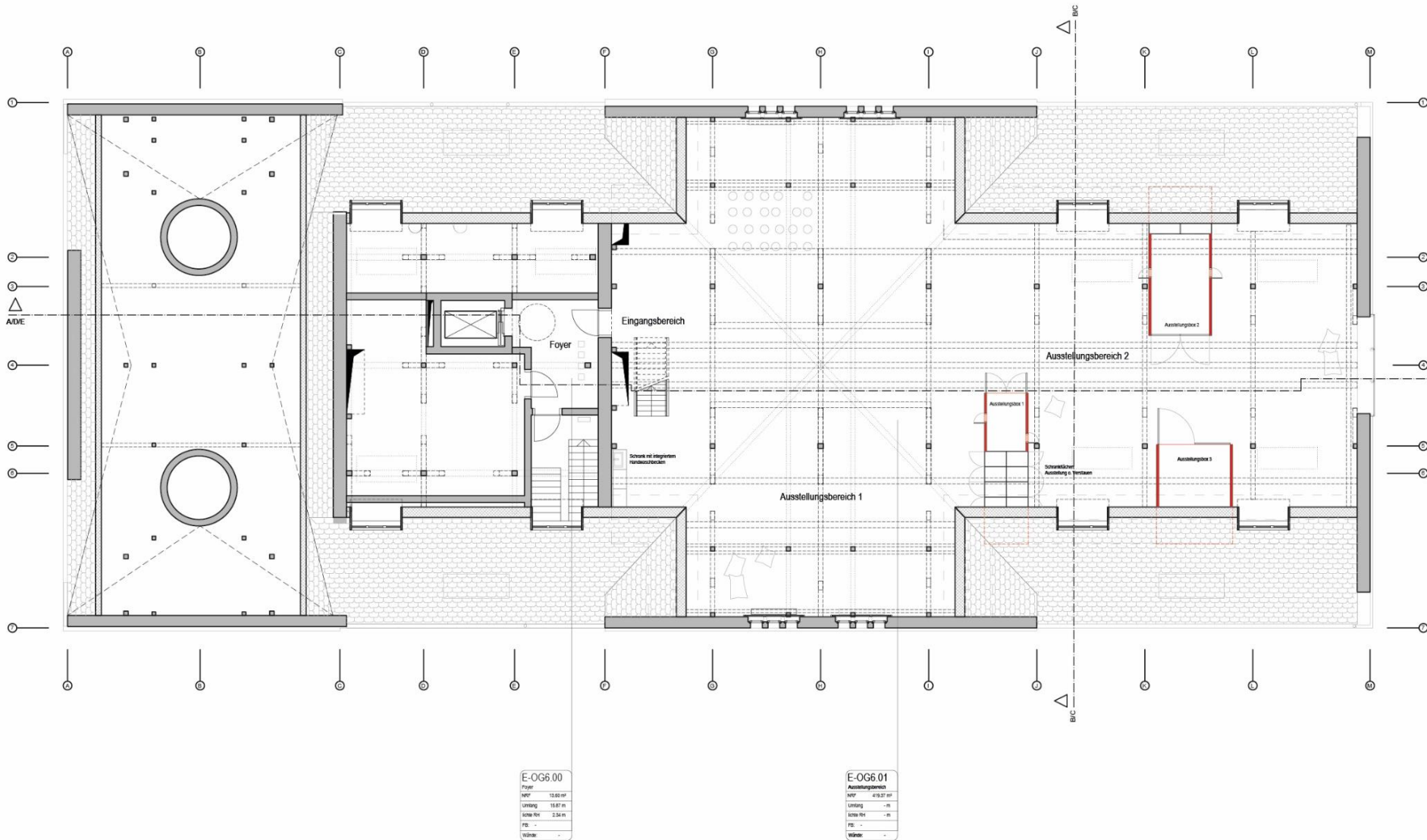


# Experimentarium Verwaltung

Experimentarium



# Experimentarium Foyer / Büro | 5.OG



# Experimentarium Ausstellungsbereich | 6.OG



